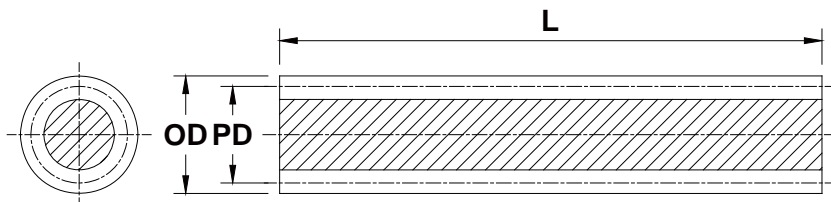




# Brass Pinion Wire 黄铜齿线



规格	
压力角	20°
材料	黄铜
加工方式	冷拔

THC 齿线号	模数	齿数	PD	OD	L
BWI0.4-2500	0.4	8	3.2	4.0	2500
BWI0.4-2500	0.4	12	4.8	5.6	2500
BWI0.4-2500	0.4	14	5.6	6.4	2500
BWI0.4-2500	0.4	16	6.4	7.2	2500
BWI0.4-2500	0.4	18	7.2	8.0	2500
BWI0.4-1200	0.4	24	9.6	10.4	1200
BWI0.5-3000	0.5	8	4.0	5.0	3000
BWI0.5-3000	0.5	9	4.5	5.5	3000
BWI0.5-3000	0.5	10	5.0	6.0	3000
BWI0.5-3000	0.5	11	5.5	6.5	3000
BWI0.5-3000	0.5	12	6.0	7.0	3000
BWI0.5-3000	0.5	14	7.0	8.0	3000
BWI0.5-3000	0.5	16	8.0	9.0	3000
BWI0.5-1200	0.5	18	9.0	10.0	1200
BWI0.5-1500	0.5	24	12.0	13.0	1500
BWI0.5-1500	0.5	28	14.0	15.0	1500
BWI0.8-2500	0.8	6	4.8	6.4	2500
BWI0.8-2500	0.8	8	6.4	8.0	2500
BWI0.8-1200	0.8	16	12.8	14.4	1200

注： 1 所有尺寸均为毫米。  
2 尺寸和其它技术数据可能会有变化，核准数据承索即供。