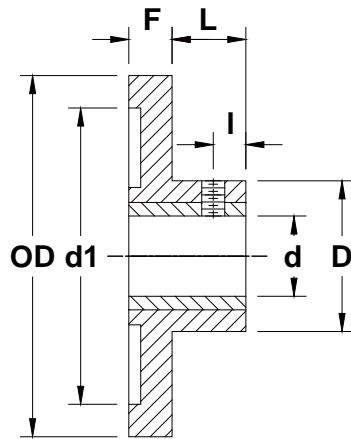




# Acetal with Brass Insert Gear Blanks

## 乙缩醛内嵌黄铜齿轮坯



规格	
压力角	20°
材料	乙缩醛 内嵌黄铜
加工方式	模铸

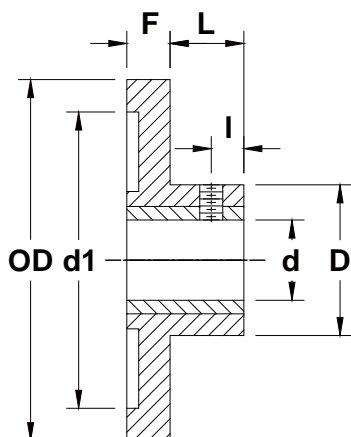
THC 齿坯号	OD ±0.25	d +0.025	D	d1	F	L	I	螺纹	备注
CBL19.3-3	19.3	3	13	-	3	6.5	3	M2.5	带定位孔
CBL19.3-4	19.3	4	13	-	3	6.5	3	M3	带定位孔
CBL19.3-5	19.3	5	13	-	3	6.5	3	M3	带定位孔
CBL19.3-6	19.3	6	13	-	3	6.5	3	M3	带定位孔
CBL22.5-3	22.5	3	13	-	3	6.5	3	M2.5	带定位孔
CBL22.5-4	22.5	4	13	-	3	6.5	3	M3	带定位孔
CBL22.5-5	22.5	5	13	-	3	6.5	3	M3	带定位孔
CBL22.5-6	22.5	6	13	-	3	6.5	3	M3	带定位孔
CBL25.6-3	25.6	3	13	-	3	6.5	3	M2.5	带定位孔
CBL25.6-4	25.6	4	13	-	3	6.5	3	M3	带定位孔
CBL25.6-5	25.6	5	13	-	3	6.5	3	M3	带定位孔
CBL25.6-6	25.6	6	13	-	3	6.5	3	M3	带定位孔
CBL28.8-3	28.8	3	16	-	3	6.5	3	M2.5	带定位孔
CBL28.8-4	28.8	4	16	-	3	6.5	3	M3	带定位孔
CBL28.8-5	28.8	5	16	-	3	6.5	3	M3	带定位孔
CBL28.8-6	28.8	6	16	-	3	6.5	3	M3	带定位孔
CBL32-3	32	3	16	-	3	6.5	3	M2.5	带定位孔
CBL32-4	32	4	16	-	3	6.5	3	M3	带定位孔
CBL32-5	32	5	16	-	3	6.5	3	M3	带定位孔
CBL32-6	32	6	16	-	3	6.5	3	M3	带定位孔
CBL38.5-3	38.5	3	16	25	3	6.5	3	M2.5	带定位孔
CBL38.5-4	38.5	4	16	25	3	6.5	3	M3	带定位孔
CBL38.5-5	38.5	5	16	25	3	6.5	3	M3	带定位孔
CBL38.5-6	38.5	6	16	25	3	6.5	3	M3	带定位孔
CBL44.8-3	44.8	3	19	29	3	6.5	3	M2.5	带定位孔
CBL44.8-4	44.8	4	19	29	3	6.5	3	M3	带定位孔
CBL44.8-5	44.8	5	19	29	3	6.5	3	M3	带定位孔
CBL44.8-6	44.8	6	19	29	3	6.5	3	M3	带定位孔
CBL54.4-3	54.4	3	19	35	3	6.5	3	M2.5	带定位孔
CBL54.4-4	54.4	4	19	35	3	6.5	3	M3	带定位孔
CBL54.4-5	54.4	5	19	35	3	6.5	3	M3	带定位孔
CBL54.4-6	54.4	6	19	35	3	6.5	3	M3	带定位孔
CBL60.7-3	60.7	3	19	46	3	6.5	3	M2.5	带定位孔
CBL60.7-4	60.7	4	19	46	3	6.5	3	M3	带定位孔
CBL60.7-5	60.7	5	19	46	3	6.5	3	M3	带定位孔
CBL60.7-6	60.7	6	19	46	3	6.5	3	M3	带定位孔
CBL70.2-3	70.2	3	19	51	3	6.5	3	M2.5	带定位孔
CBL70.2-4	70.2	4	19	51	3	6.5	3	M3	带定位孔
CBL70.2-5	70.2	5	19	51	3	6.5	3	M3	带定位孔
CBL70.2-6	70.2	6	19	51	3	6.5	3	M3	带定位孔

注: 1 所有尺寸均为毫米。  
2 尺寸和其它技术数据可能会有变化, 核准数据承索即供。



# Acetal with Brass Insert Gear Blanks

## 乙缩醛内嵌黄铜齿轮坯



规格	
压力角	20°
材料	乙缩醛 内嵌黄铜
加工方式	模铸

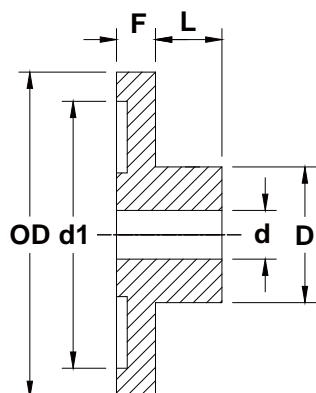
THC 齿坯号	OD ±0.25	d +0.025	D	d1	F	L	I	螺纹	备注
CBL31.8-4	31.8	4	13	-	4.8	12.7	6.35	M2.5	带定位孔
CBL31.8-5	31.8	5	13	-	4.8	12.7	6.35	M2.5	带定位孔
CBL31.8-6	31.8	6	13	-	4.8	12.7	6.35	M3	带定位孔
CBL31.8-8	31.8	8	13	-	4.8	12.7	6.35	M4	带定位孔
CBL44.5-4	44.5	4	13	-	4.8	12.7	6.35	M2.5	带定位孔
CBL44.5-5	44.5	5	13	-	4.8	12.7	6.35	M2.5	带定位孔
CBL44.5-6	44.5	6	13	-	4.8	12.7	6.35	M3	带定位孔
CBL44.5-8	44.5	8	13	-	4.8	12.7	6.35	M4	带定位孔
CBL70-4	70	4	13	-	4.8	12.7	6.35	M2.5	带定位孔
CBL70-5	70	5	13	-	4.8	12.7	6.35	M2.5	带定位孔
CBL70-6	70	6	13	-	4.8	12.7	6.35	M3	带定位孔
CBL70-8	70	8	13	-	4.8	12.7	6.35	M4	带定位孔

注: 1 所有尺寸均为毫米。  
2 尺寸和其它技术数据可能会有变化, 核准数据承索即供。



# Acetal Gear Blanks

## 乙缩醛齿轮坯



规格	
压力角	20°
材料	乙缩醛
加工方式	模铸

THC 齿坯号	OD ±0.25	d +0.025	D	d1	F	L
CL19.3-10	19.3	10	13	-	3	6.5
CL22.5-10	22.5	10	13	-	3	6.5
CL25.6-10	25.6	10	13	-	3	6.5
CL28.8-10	28.8	10	16	-	3	6.5
CL32-12	32	12	16	-	3	6.5
CL38.5-12	38.5	12	16	25	3	6.5
CL44.8-12	44.8	12	19	29	3	6.5
CL54.4-12	54.4	12	19	35	3	6.5
CL60.7-12	60.7	12	19	46	3	6.5
CL70.2-12	70.2	12	19	51	3	6.5

注: 1 所有尺寸均为毫米。  
2 尺寸和其它技术数据可能会有变化, 核准数据承索即供。