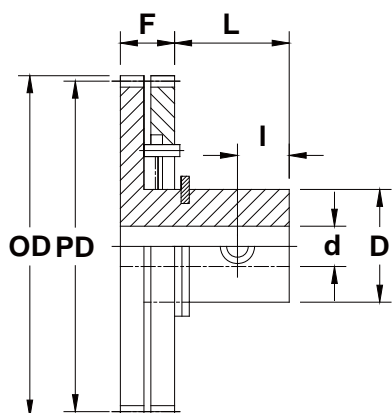




Aluminum Anti-Backlash Spur Gear 铝制消除直齿轮



规格	
压力角	20°
材料	铝合金 5056
齿轮表面处理	阳极电镀
齿部加工方式	铣削
精度等级	ISO 8级

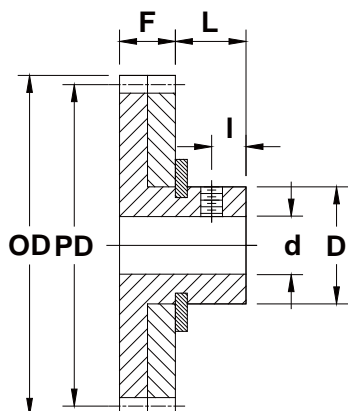
THC 齿轮号	模数	齿数	PD	OD	d*	F	D	L	I	螺纹
AN0.5-60	0.5	60	30	31	8	8	16	8	4	M4
AN0.5-70	0.5	70	35	36	8	8	16	8	4	M4
AN0.5-80	0.5	80	40	41	8	8	20	8	4	M4
AN0.5-90	0.5	90	45	46	10	8	20	8	4	M4
AN0.5-100	0.5	100	50	51	10	8	20	8	4	M4
AN0.5-120	0.5	120	60	61	10	8	20	8	4	M4
AN0.8-50	0.8	50	40	41.6	10	8	20	10	5	M5
AN0.8-60	0.8	60	48	49.6	10	8	20	10	5	M5
AN0.8-70	0.8	70	56	57.6	10	8	20	10	5	M5
AN1-50	1	50	50	52	10	10	20	10	5	M6
AN1-60	1	60	60	62	10	10	20	10	5	M6

说明: * 孔公差: 8mm +0.022
10mm +0.022
12mm +0.027

注: 1 所有尺寸均为毫米。
2 尺寸和其它技术数据可能会有变化, 核准数据承索即供。



Steel Anti-Backlash Spur Gear 钢制消除直齿轮



规格	
压力角	20°
材料	1045 合金钢
热处理	碳氮共渗
齿部加工方式	铣削
精度等级	ISO 8级

THC 齿轮号	模数	齿数	PD	OD	d*	F	D	L	I	螺纹
SN0.8-80	0.8	80	64	65.6	10	8	20	10	5	M5
SN0.8-90	0.8	90	72	73.6	10	8	20	10	5	M5
SN0.8-100	0.8	100	80	81.6	10	8	24	10	5	M5
SN0.8-120	0.8	120	96	97.6	10	8	24	10	5	M5
SN1-70	1	70	70	72	12	10	24	10	5	M6
SN1-80	1	80	80	82	12	10	24	10	5	M6
SN1-90	1	90	90	92	12	10	24	10	5	M6
SN1-100	1	100	100	102	12	10	30	10	5	M6
SN1-120	1	120	120	122	12	10	30	10	5	M6

说明: * 孔公差: 8mm +0.022
10mm +0.022
12mm +0.027

注: 1 所有尺寸均为毫米。
2 尺寸和其它技术数据可能会有变化, 核准数据承索即供。