

规格	
压力角	20°
材料	乙缩醛
颜色	蓝色
加工方式	模铸

齿条号	模数	标准长度	L	l1	l2	l3	H	H	h1	h2	内向最小弯曲半径	外向最小弯曲半径
LFR0.8-2000	0.8	2000	8	3.8	3	3.7	3.3	2.5	1.5	0.7	75	75
LFR1-2000	1	2000	10	5.0	4	4.9	4.3	3.3	2.0	0.9	85	125
LFR1.5-2000	1.5	2000	12	6.5	5	8	5.7	4.2	2.3	1	100	150
LFR2-2000	2	2000	15	8.0	6	10.1	7.0	5	2.5	1.1	125	175

说明：工作温度：100°C

间断工作温度：149°C

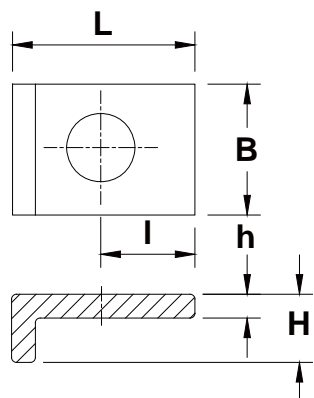
最大长度：50米

柔性齿条配对齿轮齿数为20，外部和内部的弯曲半径必须大于150毫米。

可以抗弱酸、碱、石油、油脂、汽油、酒精、酮类化合物。

注：1 所有尺寸均为毫米。

2 尺寸和其它技术数据可能会有变化，核准数据承索即供。



规格	
材料	钢板
加工方式	折弯

齿条夹具号	模数	L	l	B	H	h
SRC0.8	0.8	10.2	4.5	8	2.7	1.2
SRC1	1	10.2	4.5	8	2.7	1.2
SRC1.5	1.5	11.4	5.6	8	3.9	1.4
SRC2	2	11.4	5.6	8	3.9	1.4

注: 1 所有尺寸均为毫米。

2 尺寸和其它技术数据可能会有变化, 核准数据承索即供。