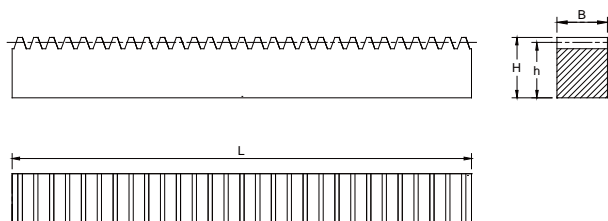


规格	
压力角	20°
材料	C45
热处理	-
齿部加工方式	铣削
精度等级	9e27
端部连接方式	不能拼接安装

齿条号	模数	L	B	H	h	f	重量 (kg)
SR1-020	1	250	10	9.80 ± 0.10	8.80	-	0.17
SR1-050	1	500	10	9.80 ± 0.10	8.80	-	0.34
SR1-100	1	1000	10	9.80 ± 0.15	8.80	-	0.68
SR1.5-020	1.5	250	15	14.80 ± 0.10	13.30	-	0.39
SR1.5-050	1.5	500	15	14.80 ± 0.10	13.30	-	0.78
SR1.5-100	1.5	1000	15	14.80 ± 0.15	13.30	-	1.55
SR1.5-200	1.5	2000	15	14.80 ± 0.15	13.30	-	3.10
SR2-020	2	250	20	19.75 ± 0.10	17.75	-	0.70
SR2-050	2	500	20	19.75 ± 0.10	17.75	-	1.40
SR2-100	2	1000	20	19.75 ± 0.15	17.75	-	2.80
SR2-200	2	2000	20	19.75 ± 0.25	17.75	-	5.60
SR2-300	2	3000	20	19.75 ± 0.25	17.75	-	8.40
SR2.5-020	2.5	250	25	24.75 ± 0.10	22.25	-	1.05
SR2.5-050	2.5	500	25	24.75 ± 0.10	22.25	-	2.10
SR2.5-100	2.5	1000	25	24.75 ± 0.15	22.25	-	4.20
SR2.5-200	2.5	2000	25	24.75 ± 0.25	22.25	-	8.40
SR2.5-300	2.5	3000	25	24.75 ± 0.25	22.25	-	12.60
SR3-020	3	250	30	29.75 ± 0.10	26.75	-	1.55
SR3-050	3	500	30	29.75 ± 0.10	26.75	-	3.10
SR3-100	3	1000	30	29.75 ± 0.20	26.75	-	6.20
SR3-200	3	2000	30	29.75 ± 0.30	26.75	-	12.40
SR3-300	3	3000	30	29.75 ± 0.30	26.75	-	18.60
SR4-020	4	250	40	39.70 ± 0.10	35.70	-	2.75
SR4-050	4	500	40	39.70 ± 0.10	35.70	-	5.50
SR4-100	4	1000	40	39.70 ± 0.20	35.70	-	11.00
SR4-200	4	2000	40	39.70 ± 0.30	35.70	-	22.00
SR4-300	4	3000	40	39.70 ± 0.30	35.70	-	33.00
SR5-020	5	250	50	49.70 ± 0.10	44.70	-	4.30
SR5-050	5	500	50	49.70 ± 0.10	44.70	-	8.60
SR5-100	5	1000	50	49.70 ± 0.20	44.70	-	17.20
SR5-200	5	2000	50	49.70 ± 0.30	44.70	-	34.40
SR5-300	5	3000	50	49.70 ± 0.30	44.70	-	51.60
SR6-020	6	250	60	59.65 ± 0.10	53.65	-	6.15
SR6-050	6	500	60	59.65 ± 0.10	53.65	-	12.30
SR6-100	6	1000	60	59.65 ± 0.20	53.65	-	24.50
SR6-200	6	2000	60	59.65 ± 0.30	53.65	-	49.00
SR6-300	6	3000	60	59.65 ± 0.30	53.65	-	73.50

注: 1 所有尺寸均为毫米。

2 尺寸和其它技术数据可能会有变化, 核准数据承索即供。



规格	
压力角	20°
材料	C45
热处理	-
齿部加工方式	铣削
精度等级	9e27
端部连接方式	不能拼接安装

齿条号	模数	L	B	H	h	f	重量 (kg)
SR8-020	8	250	80	79.60 ± 0.30	71.60	-	10.70
SR8-050	8	500	80	79.60 ± 0.30	71.60	-	21.40
SR8-100	8	1000	80	79.60 ± 0.40	71.60	-	42.70
SR8-200	8	2000	80	79.60 ± 0.50	71.60	-	85.40
SR8-300	8	3000	80	79.60 ± 0.50	71.60	-	128.10

注: 1 所有尺寸均为毫米。
2 尺寸和其它技术数据可能会有变化, 核准数据承索即供。