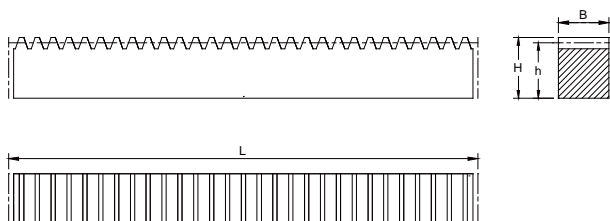


规格	
压力角	20°
材料	C45
热处理	-
齿部加工方式	铣削
精度等级	9e27
端部连接方式	可拼接安装

齿条号	模数	L	B	H	h	齿数	f	重量 (kg)
SR1-020E	1	251.33	15	15	14	80	-	0.41
SR1-050E	1	499.51	15	15	14	159	-	0.82
SR1-100E	1	999.03	15	15	14	318	-	1.64
SR1.5-020E	1.5	249.76	17	17	15.5	53	-	0.51
SR1.5-050E	1.5	499.51	17	17	15.5	106	-	1.03
SR1.5-100E	1.5	999.03	17	17	15.5	212	-	2.06
SR1.5-200E	1.5	1998.05	17	17	15.5	424	-	4.11
SR2-020E	2	251.33	20	20	18	40	-	0.71
SR2-050E	2	502.65	20	20	18	80	-	1.41
SR2-100E	2	999.03	20	20	18	159	-	2.81
SR2-150E	2	1507.96	20	20	18	240	-	4.25
SR2-200E	2	1998.05	20	20	18	318	-	5.62
SR2-300E	2	3015.93	20	20	18	480	-	8.49
SR2.5-020E	2.5	251.33	25	25	22.5	32	-	1.1
SR2.5-050E	2.5	502.65	25	25	22.5	64	-	2.21
SR2.5-100E	2.5	997.46	25	25	22.5	127	-	4.38
SR2.5-200E	2.5	2002.77	25	25	22.5	255	-	8.8
SR3-020E	3	254.47	30	30	27	27	-	1.61
SR3-050E	3	508.94	30	30	27	54	-	3.22
SR3-100E	3	1017.88	30	30	27	108	-	6.44
SR3-150E	3	1526.81	30	30	27	162	-	9.66
SR3-200E	3	2035.75	30	30	27	216	-	12.88
SR3-300E	3	3053.63	30	30	27	324	-	19.32
SR4-020E	4	251.33	40	40	36	20	-	2.83
SR4-050E	4	502.65	40	40	36	40	-	5.65
SR4-100E	4	1005.31	40	40	36	80	-	11.31
SR4-150E	4	1507.96	40	40	36	120	-	19.97
SR4-200E	4	2010.62	40	40	36	160	-	22.61
SR4-300E	4	3015.93	40	40	36	240	-	33.93
SR5-020E	5	251.33	50	40	35	16	-	3.44
SR5-050E	5	502.65	50	40	35	32	-	6.87
SR5-100E	5	1005.31	50	40	35	64	-	13.74
SR5-150E	5	1507.96	50	40	35	96	-	20.4
SR5-200E	5	2010.62	50	40	35	128	-	27.48
SR6-020E	6	245.04	60	60	54	13	-	4.83
SR6-050E	6	508.94	60	50	44	27	-	10.49
SR6-100E	6	1017.88	60	50	44	54	-	20.99
SR6-200E	6	2035.75	60	50	44	108	-	41.97
SR8-020E	8	251.32	80	79.5	71.5	10	-	11.1
SR8-100E	8	1005.31	80	79.5	71.5	40	-	44.63
SR8-200E	8	2010.62	80	79.5	71.5	80	-	89.26

注: 1 所有尺寸均为毫米。  
2 尺寸和其它技术数据可能会有变化, 核准数据承索即供。



规格	
压力角	20°
材料	C45
热处理	-
齿部加工方式	铣削
精度等级	9e27
端部连接方式	可拼接安装

齿条号	模数	L	B	H	h	齿数	f	重量 (kg)
SR10-020E	10	219.91	100	100	90	7	-	10.67
SR10-100E	10	1005.3	100	100	90	32	-	70.6

注: 1 所有尺寸均为毫米。  
2 尺寸和其它技术数据可能会有变化, 核准数据承索即供。